

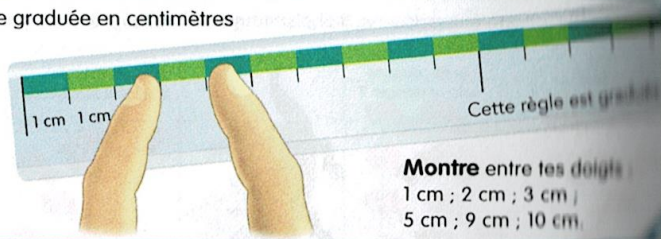
Mesure de longueurs (2) : le cm

Calcul mental

- Furet de la table des doubles
- Moitié de n ($n \leq 20$)



Détache ta règle graduée en centimètres et observe.

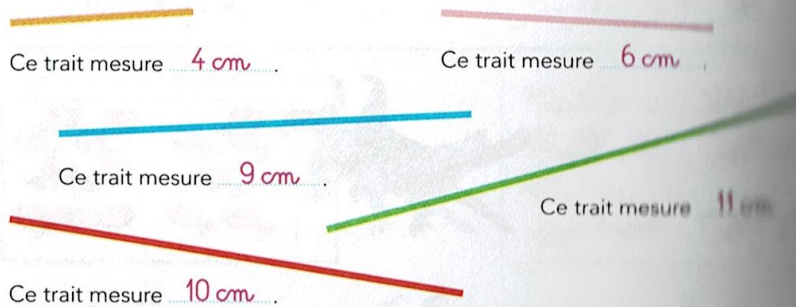


La longueur entre ces deux doigts est de 1 centimètre (1 cm).

Montre entre tes doigts :
1 cm ; 2 cm ; 3 cm ;
5 cm ; 9 cm ; 10 cm.

Tous ces traits mesurent un nombre exact de cm.

Avec ta règle graduée en cm, mesure-les et complète.

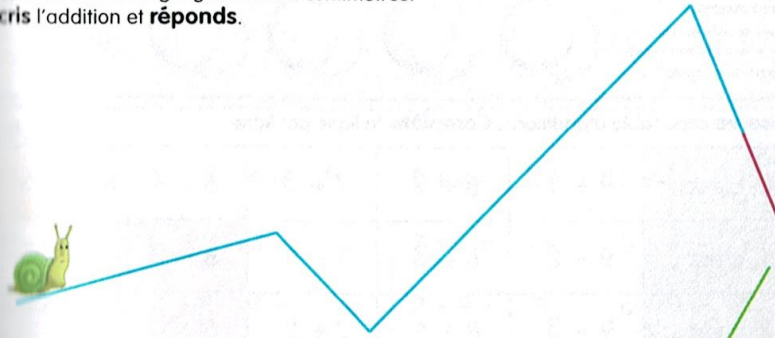


Le trait le plus long est le vert. (Tu peux te servir de la liste page 87.)

Place le signe qui convient : =, < ou >.

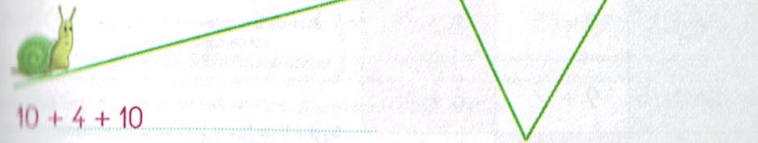
$11 < 5 + 7$	$9 + 8 > 16$	$7 + 7 < 15$
$10 - 4 = 6$	$14 < 9 + 6$	$18 = 9 + 9$
$5 > 10 - 6$	$4 < 10 - 5$	$16 > 8 + 7$
$10 + 10 + 10 + 10 + 10 > 47$	$53 > 10 + 10 + 10 + 10 + 10$	
$30 + 2 < 10 + 10 + 10 + 5$	$20 + 20 + 20 = 60$	

Mesure avec ta règle graduée en centimètres. Écris l'addition et réponds.



$6 + 3 + 10 + 3 = 22$

Le chemin bleu mesure 22 cm.



$10 + 4 + 10$

Le chemin vert mesure 24 cm.

Prolonge le chemin le plus court pour que les deux chemins aient la même longueur.

Calcule.

- $10 - 3 = 7$
- $8 - 7 = 1$
- $6 - 4 = 2$
- $9 - 3 = 6$
- $6 - 1 = 5$

Trouve 3 solutions.



Je veux 15 jetons.



- $8 + 7$
- $7 + 3 + 5$
- $8 + 3 + 4$



Je veux 16 jetons.



- $9 + 7$
- $7 + 3 + 6$
- $9 + 3 + 4$