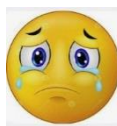


Bonjour !



Comment te sens-tu aujourd'hui ?



Aujourd'hui nous sommes

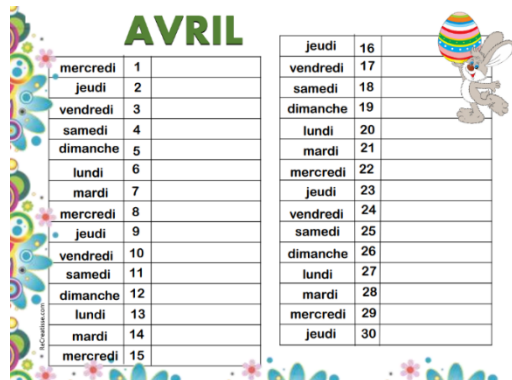
jeudi 9 avril

Trouve la date d'aujourd'hui sur le calendrier suivant :

Colorie – la en rouge.

Colorie la date d'hier en jaune.

Colorie la date de demain en vert.



N'oublie pas le défi : faire un dessin avec une seule ligne (c'est-à-dire sans lever le crayon)

□ LECTURE

► **Production d'écrit**

Mets la date sur ton cahier vert puis écris une autre phrase à partir de l'image donnée lundi .

N'oublie pas la majuscule et le point.

► **Dictée muette sur cahier vert**

Dictée muette : Ecris les mots sur ton cahier vert avec les déterminants (un, une, des, le, la, les, ...).

Graphème **eu** : mots 1 à 6

Graphème **œu** mots :7 à 10

Compte bien les lettres pour savoir comment écrire les sons quand il y a plusieurs graphèmes possibles.

1 _ _ _ ∞

2

2 _ _ _ _



3 _ _ _ _ _



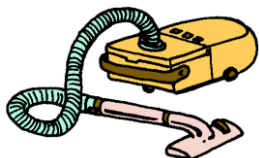
4 _ _ _



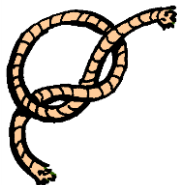
5 _ _ _ _ _



6 _ _ _ _ _



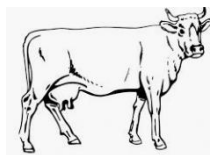
7 _ _ _ _ d



8 _ _ _ _ s



9 _ _ _ _ _



10 _ _ _ _ _



► **Texte p.57**

Observe l'illustration .

Décris l'illustration . Poser les questions suivantes :

Où cela se passe-t-il ?

Qui vois-tu ?

Que se passe-t-il ?

Faire le lien avec les 3 textes précédents .(Amine, Lola et Kali font un séjour en montagne).

Retrouve les noms propres. Souviens-toi ce sont ceux qui commencent par une majuscule !

(Kali)

Compte le nombre de lignes du texte : (Il y a 11 lignes.)

Compte le nombre de phrases du texte : (Il y a 6 phrases.)

Lis silencieusement le texte. Fais bien une pause après chaque point.

Demande à tes parents de t'expliquer les mots difficiles. (agriculteur, étable, un vœu,)

Puis relis à voix haute et réponds aux questions suivantes sur ton ardoise.

De qui parle-t-on dans le texte ? (On parle de la classe d'Amine et Lola, de Kali et d'un agriculteur.)

Où sont les 3 amis ? (Ils sont chez un agriculteur.)

Quand cette visite se passe-t-elle ? (La visite a lieu un jeudi.)

Que voient les 3 amis dans l'étable ? (Ils voient des vaches et des bœufs.)

Qu'ont appris les 3 amis? (Ils ont appris comment on fabrique le beurre à partir du lait.)

Que souhaitait Kali ? (Kali voulait monter sur le tracteur.)

Par quel pronom (il, elle, ils, elles) peut-on remplacer ' la classe' dans la 2 ème phrase ?

(elle)

Qui se cache derrière le pronom 'leur' dans ' il leur fait visiter l'étable' ? (Ce sont les élèves de la classe.)

Qui se cache derrière le pronom 'il' dans ' il leur fait visiter l'étable' ? (C'est l'agriculteur.)

Prends ton fichier Calimots à la page 50 et fais les exercices 3 et 4 (Lis bien les consignes).

Prépare bien ton texte car on lira ensemble à 15 heures.

Fais une pause sportive ! :



☐MATHÉMATIQUES

► Calcul mental :

➔ **Révision des compléments à 10 :** Va sur le site :Calculatrice : onglet 'niveau Cp', puis aller dans ' complément à 10 ' et choisir le jeu 'le 100 m /niveau 1'

► Puis sur l'ardoise dicter les nombres suivants (les enfants écrivent le nombre en chiffres)

quarante-sept

cinquante

2 dizaines et 5 unités

1 dizaine et 7 unités

$30 + 4$

$10+10 +3$

$10 +10 +10 + 1$

$10 + 4$

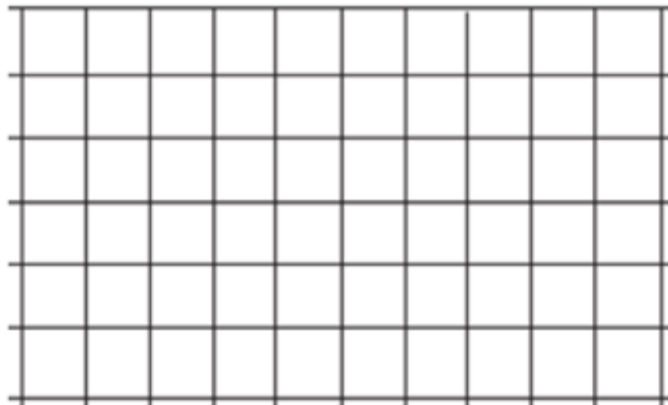
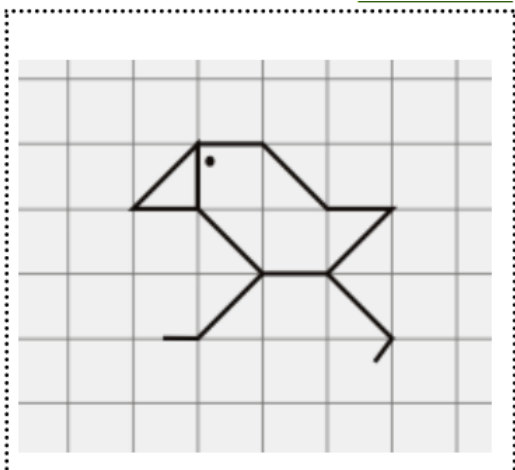
treize

quinze

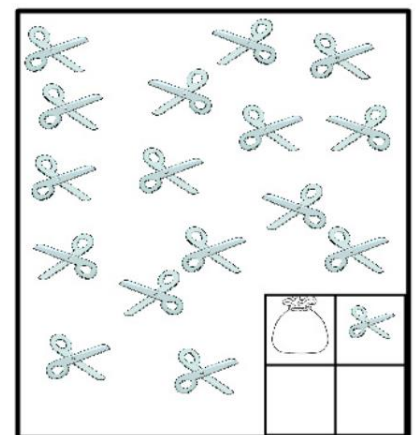
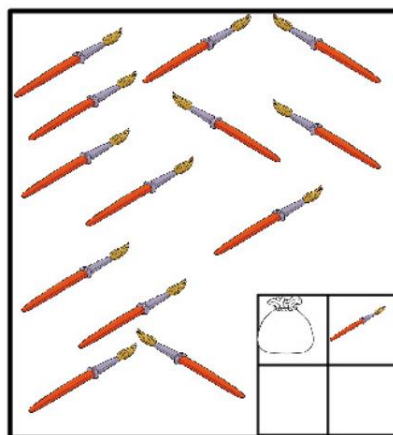
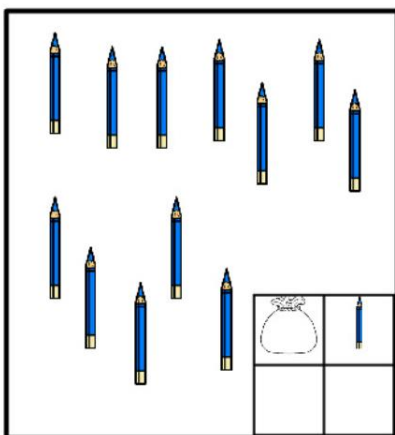
Dans le fichier Picbille, faire les exercices **C et D de la page 83.**

Exercices supplémentaires : (facultatifs)

Reproduction de figure sur quadrillage :



2) Groupe par 10 et complète les tableaux.



□ ARTS PLASTIQUES :

Pour ceux qui auraient terminé leur dessin de maison originale, je vous propose une autre activité à réaliser tranquillement, à son rythme (pas de date limite pour réaliser ce travail).

Il s'agit de construire **ta boîte à rêve** !

Rester confiné à la maison, ce n'est pas toujours drôle. Je te propose d'imaginer l'endroit où tu aimerais être. Pour cela, tu vas créer ta boîte à rêve.

Matériel nécessaire : une boîte à chaussures (ou tout autre carton d'emballage, boîte de céréales...) du papier, des feutres ou des crayons de couleur, de la peinture.

Tu pourras ajouter des personnages (que tu fabriques en papier, en pâte à sel, en biscuit, ou des LEGO, des Playmobil...) , tu peux utiliser des objets de récupération, des bouchons, du plastique, du bois..

Tu peux suspendre des objets avec des fils.

Quelques idées : transformer ta boîte en île paradisiaque, en parc de jeux, en stade de football,

Une fois ta boîte à rêve terminée, envoie-moi la photo et je la mettrai sur le site de l'école.